

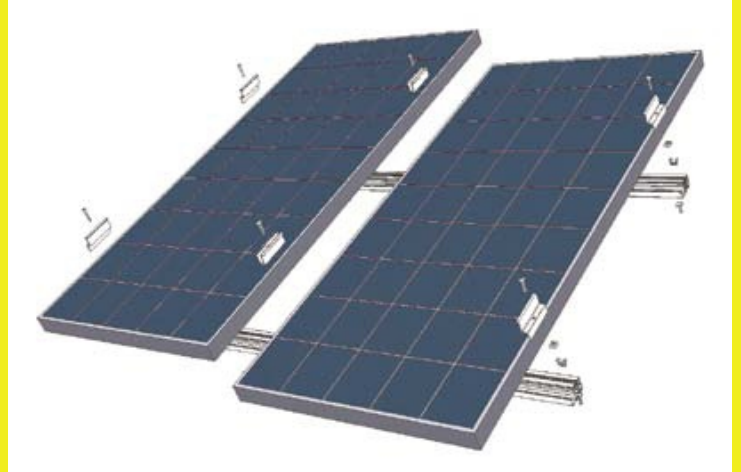


# ΕΞΑΡΤΗΜΑΤΑ ΣΤΗΡΙΞΗΣ ΦΩΤΟΒΟΛΤΑΪΚΩΝ ΓΙΑ ΣΤΑΘΕΡΕΣ ΒΑΣΕΙΣ (ΕΠΕΚΤΑΣΙΜΕΣ) ΑΠΟ ΑΛΟΥΜΙΝΙΟ Ή ΑΠΟ ΧΑΛΥΒΑ ΓΑΛΒΑΝΙΖΜΕΝΟ ΕΝ ΘΕΡΜΩ. ΓΙΑ ΜΙΚΡΑ ΚΑΙ ΜΕΓΑΛΑ ΦΩΤΟΒΟΛΤΑΪΚΑ ΣΥΣΤΗΜΑΤΑ ΣΕ ΕΠΙΠΕΔΗ ΕΠΙΦΑΝΕΙΑ Ή ΚΕΡΑΜΟΣΚΕΠΗ

Οι βάσεις των φωτοβολταϊκών συστημάτων που τοποθετούμε είναι σχεδιασμένες και πιστοποιημένες με τα αυστηρότερα Ευρωπαϊκά standards. Υψηλής αντοχής, κατασκευή από γαλβανισμένο εν θερμώ χάλυβα ή αλουμίνιο. Δεν πακτώνονται αλλά καρφώνονται ή στερεώνονται με μεταλλικά ή πλαστικά ούπα, αποφεύγοντας έτσι την χρήση σκυροδέματος, προσφέροντας ιδιαίτερη αντοχή σε ισχυρές πιέσεις του ανέμου. Εφαρμόζονται σε εγκαταστάσεις εδάφους, οροφών, στεγών, προσόψεις κτηρίων κλπ. Οι βάσεις είναι κατάλληλες για διάφορα αγροτεμάχια ή οικόπεδα και εξειδικευμένες επιφάνειες όπως κεραμίδια, κυματιστή λαμαρίνα, τραπεζοειδής λαμαρίνα και επίπεδες μεγάλες επιφάνειες.



Εγκαταστάσεις εδάφους.  
οροφών, στεγών, προσόψεις κτηρίων κλπ

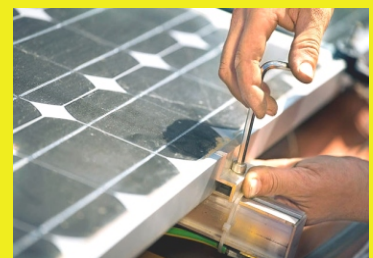
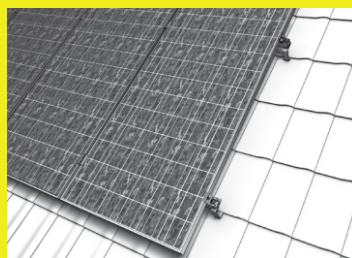
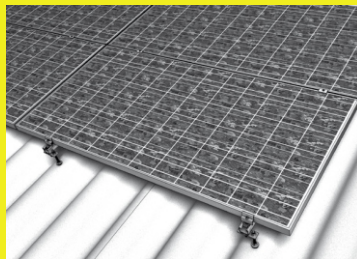
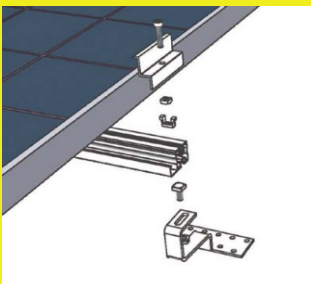


Κεραμίδια, κυματιστή λαμαρίνα  
τραπεζοειδής λαμαρίνα

## Εν Θερμώ Γαλβάνισμα

Το γαλβάνισμα παρέχει πλήρη αντιδιαβρωτική προστασία κάτω από αντίξοες συνθήκες (θαλάσσιο, διαβρωτικό και όξινο περιβάλλον).

Με το εν θερμώ γαλβάνισμα δεν απαιτείται συντήρηση των μεταλλικών κατασκευών και στις περισσότερες εφαρμογές εξασφαλίζεται πλήρης και ανθεκτική προστασία, μεγάλη διάρκεια ζωής και αξιοπιστία, ενώ το κόστος μακροπρόθεσμα είναι ιδιαίτερα χαμηλό.



Εύκολη συναρμολόγηση με τη χρήση τριών μόνο εργαλείων και δυνατότητα υλοποίησης μιας φωτοβολταϊκής εγκατάστασης σε πολύ σύντομο χρονικό διάστημα. ( η τοποθέτηση των τριγώνων είναι ανά 1,2μ - 1,4μ).

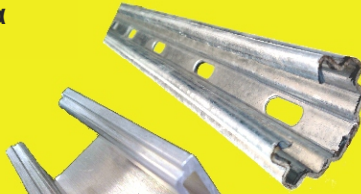
**12 χρόνια εργοστασιακή εγγύηση υλικών**



**ΕΞΑΡΤΗΜΑΤΑ ΣΤΗΡΙΞΗΣ ΦΩΤΟΒΟΛΤΑΪΚΩΝ  
ΓΙΑ ΣΤΑΘΕΡΕΣ ΒΑΣΕΙΣ (ΕΠΕΚΤΑΣΙΜΕΣ)  
ΑΠΟ ΑΛΟΥΜΙΝΙΟ Ή ΑΠΟ ΧΑΛΥΒΑ ΓΑΛΒΑΝΙΖΜΕΝΟ ΕΝ ΘΕΡΜΩ.  
ΓΙΑ ΜΙΚΡΑ ΚΑΙ ΜΕΓΑΛΑ ΦΩΤΟΒΟΛΤΑΪΚΑ ΣΥΣΤΗΜΑΤΑ  
ΣΕ ΕΠΙΠΕΔΗ ΕΠΙΦΑΝΕΙΑ Ή ΚΕΡΑΜΟΣΚΕΠΗ**

**Περιγραφή είδους**

**Ράγα Προφίλ απο Χάλυβα  
Γαλβανιζμένο εν θερμώ**



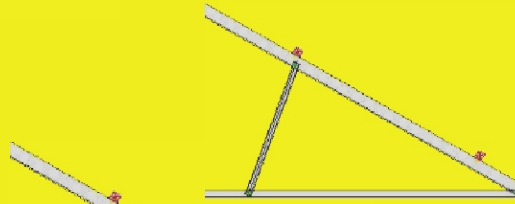
(τιμή μέτρου)

**Ράγα Προφίλ αλουμινίου**

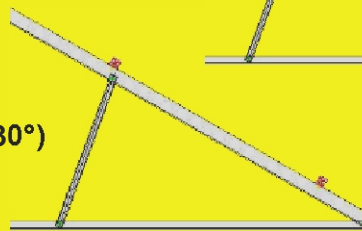


(τιμή μέτρου)

**Τρίγωνες Βάσεις φ/β πλαισίων  
απο Χάλυβα Γαλβανιζμένο εν θερμώ. ( 30°)**

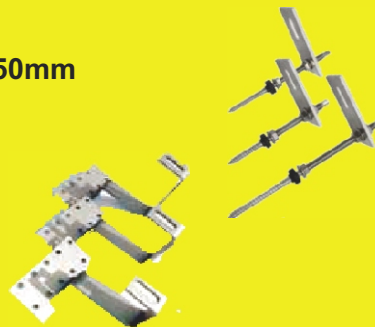


**Τρίγωνες Βάσεις φ/β πλαισίων αλουμινίου. ( 30°)**



**Βίδα βάσης για κεραμοσκεπή M10X250mm**

**Βάση προφίλ ( S ) για κεραμίδια**



**Σύνδεσμος ραγών γαλβανιζέ περιλαμβάνονται βίδες  
Συνδετήρας προφίλ αλουμινίου περιλαμβάνονται βίδες**

**Ενδιάμεσο στηρικτικό για module πάνω από 31mm**

**Στηρικτικό τελείωμα για module 30mm-50mm**

**Βίδα M8X20 για προφίλ φ/β 31mm - 35mm**

**Βίδα M8X25 για προφίλ φ/β 36mm - 40mm**

**Βίδα M8X30 για προφίλ φ/β 41mm - 45mm**

**Βίδα M8X35 για προφίλ φ/β 46mm - 51mm**

**Βίδα M8X40 για προφίλ φ/β 51mm - 56mm**

**Παξιμάδι ανοξείδωτο M10**

**Βίδα τοποθέτησης ραγών M10X25 mm**

**Βίδα τοποθέτησης ραγών M10X30 mm**

**Παξιμάδι για βίδα M8 για ράγες**

**γαλβανιζέ ή αλουμίνιο με πλαστικό κράτημα**

